


---

**Perfis Médios**

**IPT**

**1.º SEMESTRE**

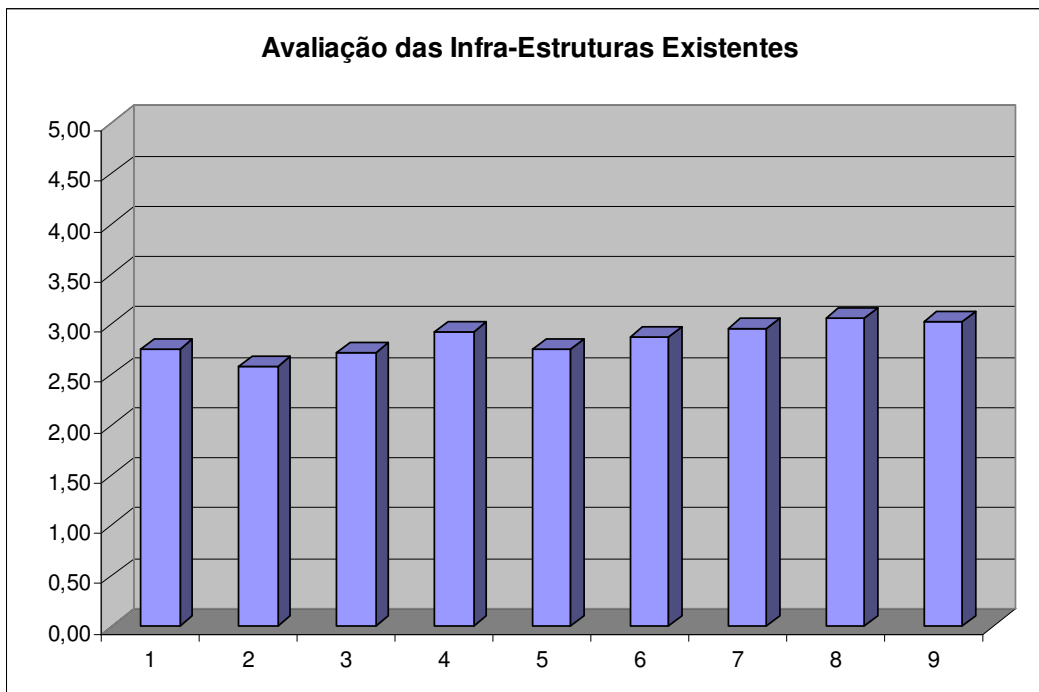
---

**gaq.ipt**  **Gabinete de Avaliação e Qualidade**

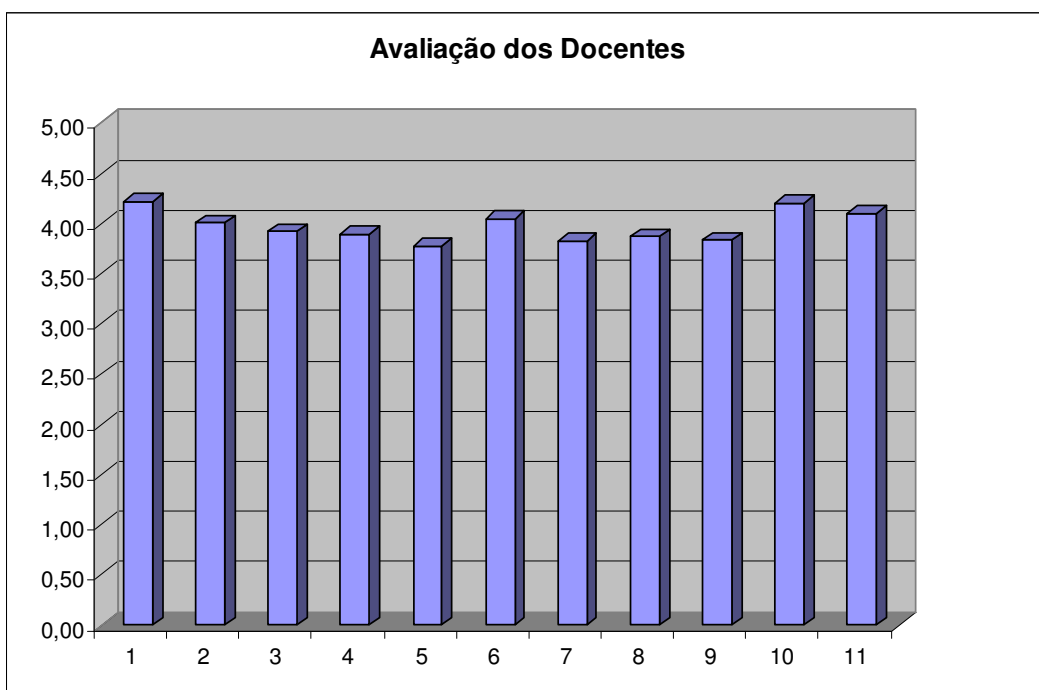
**Abril 2008**

Escola Superior de Tecnologia de Abrantes:

<b>Avaliação das Infra-estruturas existentes</b>		
1	Adequação dos espaços lectivos (salas de aula, laboratórios, etc.) ao número de alunos	2,76
2	Condições ambientais das salas de aula (iluminação, temperatura, ventilação, acústica, etc.)	2,59
3	Adequação do mobiliário e equipamento	2,72
4	Condições de segurança (relativa a incêndios, manuseios de produtos químicos, etc.)	2,92
5	Disponibilidade de equipamentos informáticos para trabalhos escolares	2,75
6	Disponibilidade de meios audiovisuais	2,87
7	Acessibilidade à biblioteca/salas de estudo	2,96
8	Disponibilidade de estruturas de apoio aos alunos (cantina, refeitório, bar)	3,06
9	Resolução de problemas a nível social (bolsas, subsídio, alojamento, etc.)	3,03
<b>Média</b>		<b>2,85</b>



<b>Avaliação dos Docentes</b>		
1	Assiduidade do docente (aulas dadas face às previstas)	4,22
2	Pontualidade do docente (inicia e termina as aulas no horário)	4,00
3	Clareza/objectividade na apresentação do programa e do método de avaliação	3,93
4	Clareza/objectividade na exposição das matérias	3,90
5	Disponibilização atempada de bibliografia/textos de apoio	3,78
6	Disponibilidade para esclarecer dúvidas dentro e fora das aulas	4,05
7	Capacidade para incentivar o interesse dos alunos	3,83
8	Empenho no desenvolvimento do raciocínio e espírito crítico dos alunos	3,86
9	Empenho no desenvolvimento de competências sociais nos alunos (comunicação, liderança, integração em equipa, adaptação à mudança, etc.)	3,84
10	Postura ético-profissional na sala de aula	4,20
11	Apreciação global do docente	4,10
<b>Média</b>		<b>3,97</b>



<b>Avaliação das Disciplinas</b>		
1	Coordenação entre as matérias leccionadas nos vários tipos de aulas (T, TP, PL, etc)	3,62
2	Número de horas teórico-práticas, prático-laboratoriais ou seminários	3,40
3	Quantidade de trabalho necessária para acompanhar a matéria	3,54
4	Contribuição dos elementos de estudo disponíveis (bibliografia, textos de apoio, visitas, etc) para a compreensão das matérias	3,41
5	Adequação do método de ensino/aprendizagem aos objectivos da unidade curricular	3,58
6	Adequação do método de avaliação aos conteúdos da unidade curricular	3,56
7	Articulação do programa com o de outras unidades curriculares do curso	3,48
8	Contribuição da unidade curricular para a sua formação	3,89
9	Apreciação global da unidade curricular	3,77
<b>Média</b>		<b>3,58</b>

